

Osbone®

syntetická kostní náhrada se zvýšenou porozitou určená pro výplně a rekonstrukci kostních defektů



- :: syntetický hydroxyapatit (vysoká čistota > 95%)
- :: vysoká primární stabilita díky polygonálnímu tvaru granulí
- :: vysoká bezpečnost a výborná snášenlivost pacienty

Osbone® je syntetická spongiózní kostní náhrada pro rekonstrukci kostních defektů. Chemicky je Osbone® hydroxyapatit; jeho chemický vzorec je $\text{Ca}_5(\text{PO}_4)_3\text{OH}$, ale častěji se udává jako $\text{Ca}_{10}(\text{PO}_4)_6(\text{OH})_2$, aby se zdůraznila skutečnost, že jeho jednotka krystalické struktury se skládá ze dvou molekul.

Hydroxyapatit se používá jako kostní náhrada po mnoho desetiletí v celé lidské kosterní soustavě. Je základní rozdíl mezi hydroxyapatity syntetickými na jedné straně a hydroxyapatitem alogenního nebo xenogenního původu na straně druhé.

Biologické hydroxyapatity se vystavují několikanásobnému alkalickému a teplotnímu ošetření, aby se odstranily organické složky. Zvířata využívaná k výrobě zvířecích hydroxyapatitů je třeba chovat v izolovat v souladu s přísnými pravidly. Přestože jsou stávající bezpečnostní standardy na velmi vysoké úrovni, není možné zcela vyloučit riziko zbytkové infekce; totéž platí pro riziko zbytkové alergie.

Starší generace syntetických hydroxyapatitů vždy nedosahovaly

požadovaných klinických výsledků kvůli své nízké poréznosti a nedostatečné biokompatibilitě. Osbone® je naopak extrémně biokompatibilní díky vysoké poréznosti a vyspělé výrobní technologii. Materiál usnadňuje rychlou osseointegraci a výsledkem je vysoce stabilní lokalita například pro umístění implantátu.

Synteticky vytvořené farmaceutické produkty a lékařské pomůcky je možné vyrobit ve vyšších standardech čistoty, a tím uspokojit přísné požadavky moderního lékařství – toto je skutečnost, která byla realizována v mnoha oblastech lékařství.

Osbone® umožňuje dentálním chirurgům mnohem snadnější dodržení povinnosti informovat pacienta. Při použití výrobku Osbone® není nutné probírat témata, jako je biologický původ materiálu a možná zbytková infekce nebo rizika alergie.

Osbone® poskytuje zubním lékařům a pacientům možnost použít materiál, který nemá biologický původ, zkracuje čas potřebný k informování pacienta a snižuje stupeň odpovědnosti.

Výhradní dovozce:



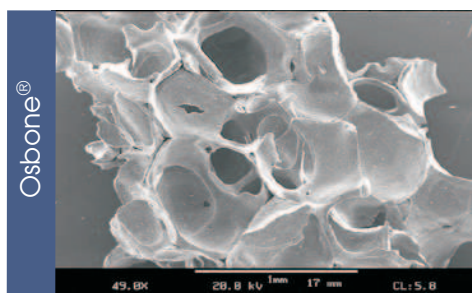
Reg-Pharm, s.r.o.
Fialková 45, Praha 10, 106 00
Tel., fax: 272 654 004, 272 650 187
E-mail: info@regpharm.cz

curasan

Osbone®

Osbone® se používá v zubním lékařství, ústní a maxilofaciální chirurgii, ústní implantologii a parodontologii pro následující indikace:

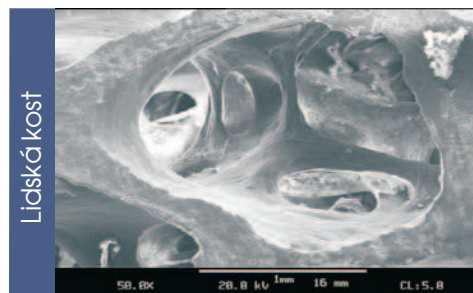
- vyplnění a rekonstrukce vícečetných kostních defektů, jako např. defekty způsobené exstirpací kostních cyst
- augmentace atrofovaného alveolárního hřebene
- sinus lift
- vyplnění alveolárních defektů po extrakcích zubů pro zachování alveolárního hřebenu
- vyplnění defektů souvisejících s extrakcí pro přípravu vyhovujícího místa pro implantaci
- vyplnění dvou- a vícečetných kostních kapes nebo rozdvojených či roztržených defektů
- podpora membrán u metod řízené regenerace tkání
- vyplnění defektů po chirurgickém odstranění vyražených zubů nebo úpravě osteotomií
- vyplnění jiných vícečetných defektů alveolárních hřebenů nebo kostí orofaciální oblasti



Vzhledem k nízké absorpční kinetice a polygonálnímu tvaru je Osbone® mimořádně vhodný pro vyplnění defektů nebo augmentaci tam, kde je potřeba zajistit vysokou primární stabilitu implantátu.

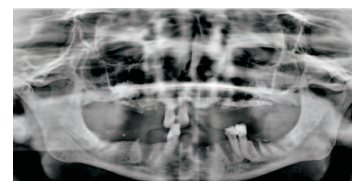
Pro dosažení nejlepších výsledků by měly být při přípravě lokality pro umístění implantátu důkladně odstraněny všechny fragmenty kosti, nekrotizovaná tkáň a pojivové tkáně. Je naprosto nezbytný přímý kontakt materiálu Osbone® s živou krvácející kostí.

Před aplikací by se měl Osbone® smíchat s autologní krví z postižené oblasti, protože v této krvi je vyšší obsah růstových faktorů, které se podílejí na zhojení rány. Osbone®, obklopený viskózní koagulující autologní krví, se lehce vkládá do defektu. Materiál je možné použít také ve spojení s autologní spongiózní kostí, aspirátem kostní dřevě nebo plazmou bohatou na krevní destičky.



Kostní defekt je třeba dokonale zaplnit. Nemělo by ale dojít k přeplnění, aby bylo zajištěno uzavření bez působení tlaku. Multiporézní struktura granulátu tvoří základ pro tvorbu kostní náhrady a poskytuje přístup pro buněčnou výživu. Pro optimalizaci tohoto efektu by neměl být Osbone® nadměrně stlačený.

Osbone® je rentgenkontrastní a je proto snadné ho lokalizovat pomocí rentgenu. Osbone® je sterilizován gama zářením..



Cena: (včetně DPH 10%, platí od 1.10.2010 do vydání nového ceníku)

Osbone 0,25 mm - 1 mm	1 x 0,5 g	2 002,00 Kč
Osbone 0,25 mm - 1 mm	1 x 1 g	2 503,00 Kč
Osbone 0,25 mm - 1 mm	1 x 2 g	4 719,00 Kč
Osbone 1 mm - 2 mm	1 x 1 g	2 503,00 Kč
Osbone 1 mm - 2 mm	1 x 2 g	4 719,00 Kč

Výhradní dovozce:



Reg-Pharm, s.r.o.
Fialková 45, Praha 10, 106 00
Tel., fax: 272 654 004, 272 650 187
E-mail: info@regpharm.cz

curasan